

Un projecte de  
FUNDACIÓ  
PER —  
AMOR A  
— L'ART

# Itineraris per a la comunitat escolar 2019/20

La programació orientada a la comunitat escolar es compon d'itineraris a les exposicions i al propi edifici (fàbrica, refugi i celler)

---

## Bombas Gens Centre d'Art

Bombas Gens és el centre d'art de la Fundació Per Amor a l'Art, ubicat en una antiga fàbrica construïda entre 1930 i 1935 seguint l'estil *art déco* geometritzant. L'edifici conté també un refugi antiaeri i un celler medieval. El centre d'art alberga la col·lecció Per Amor a l'Art, composta per obres d'artistes nacionals i internacionals, amb un interès especial per la fotografia i els llenguatges abstractes tant en pintura com en escultura.

---



## Itineraris per a la comunitat escolar 2019/20

Programació orientada a alumnes d'Educació Primària, Secundària, Batxillerat i Cicles de Formació Professional.

L'equip de mediació de Bombas Gens Centre d'Art està integrat per professionals provinents de camps d'acció i coneixement diversos: arqueologia, pedagogia, història de l'art i belles arts. Esta transversalitat, junt amb les característiques singulars de l'espai (un lloc que unix art contemporani i patrimoni), fa que el programa educatiu desborde les habituals visites i /o tallers per a transformar-los en itineraris situats i adaptats a cada un dels grups que ens visiten, segons les seues edats i interessos.

Entenem els itineraris com a vies d'accés o caixes de ferramentes per a activar la reflexió, l'acció i l'experimentació, transversals al programa expositiu i als elements patrimonials.

---

---

Oferim itineraris teòric-pràctics a les exposicions i a l'edifici (fàbrica, refugi i celler) des de les perspectives següents:

**la imatge****el so****la paraula****el cos****l'arqueologia**

### **Què he de fer si vull visitar i realitzar un itinerari en Bombas Gens Centre d'Art?**

**1er** Informar-me de les exposicions en curs i els elements patrimonials que acull el centre en les dates que vull visitar-lo.

**2on** Llegir les orientacions i plantejaments dels diferents itineraris i aproximacions a les exposicions i els elements patrimonials.

**3er** Ja puc realitzar la meua elecció. Hauré de seleccionar en el formulari:

Exposició o edifici

Itinerari

Data

Curs

Idioma

**Exemple 1:** Exposició "Botàniques", el 4 de març de 2020, itinerari des de l'arqueologia, 6é de Primària, valencià.

**Exemple 2:** Celler, 13 de novembre de 2019, itinerari des del so, 1er d'ESO, castellano.

**4t** Rebré un correu electrònic per a confirmar la meua reserva. En el cas que la data seleccionada estiga completa es posaran en contacte amb mi via telefònica per proposar-me alternatives.

## Exposicions 2019/20

### ► “La mirada de las cosas. Fotografía japonesa entorn de *Provoke*”

DEL 22 DE FEBRER DE 2019 AL 2 DE FEBRER DE 2020

Comissariat: Nuria Enguita i Vicent Todolí

Entre els anys 1957 i 1972 hi hagué al Japó una transformació radical en el llenguatge. Una renovació que va ocórrer en paral·lel amb els grans canvis econòmics, culturals i psicosocials del període. La mostra posa l'accent en els artistes que participaren en la revista *Provoke*, *Provocative Materials for Thought*, com ara Yutaka Takanashi o Daido Moriyama, i en referents anteriors com Shomei Tomatsu. El mode experimental en què mostraren les imatges com a producte d'una era marcada per importants esdeveniments polítics es convertí en un fenomen i en una tendència que molts altres artistes –dins i fora del Japó– continuarien. En l'exposició es mostren, juntament amb els anteriorment esmentats, obres d'artistes com ara Toyoko Tokiwa, Nobuyoshi Araki, Ishiuchi Miyako, Kōji Enokura o Tamiko Nishimura, entre d'altres.



Yutaka Takanashi, *Toquiotes*, 1965.  
© Yutaka Takanashi

### ► Sheela Gowda. “Remains” [Restes]

DEL 25 D'OCTUBRE DE 2019 A L'1 DE MARÇ DE 2020

Comissariat: Nuria Enguita i Lucia Aspesi

*Remains* [Restes], primera exposició individual de l'artista a València, reuneix instal·lacions i escultures procedents de diferents èpoques que es construeixen amb diversos materials i escales així com una selecció de treballs basats en imatges.

La mostra destaca tant la poètica de Gowda com les seues pràctiques polítiques, assentades en una visió reflexiva i perceptiva del món, acompanyada per una consciència del valor simbòlic i comunicatiu de la matèria, els objectes i les seues restes. Esta selecció d'obres també transmet el compromís amb el procés de definició de la forma com a generadora de significat.



Sheela Gowda, *What Yet Remains* [El que queda], 2017. Vista de la instal·lació en Ikon Gallery, Birmingham, 2017. Cortesia de l'artista i Ikon Gallery. Foto: Stuart Whipps

# Exposicions 2019/20

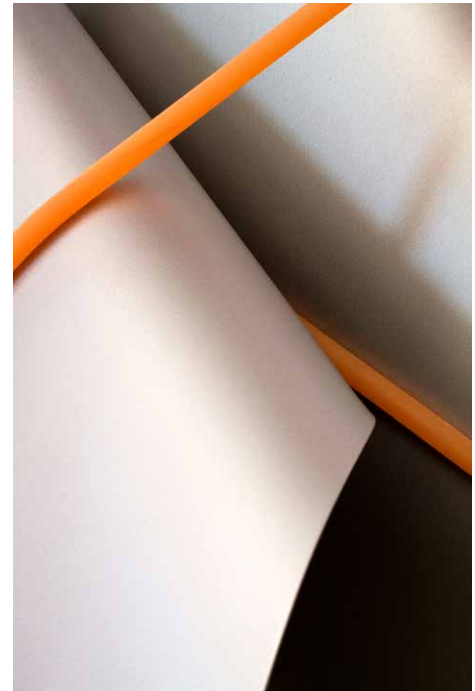
---

## ▶ Inma Femenía

DEL 13 DE MARÇ AL 13 DE SETEMBRE DE 2020

Comissariat: Nuria Enguita i Julia Castelló

L'artista planteja un acurat estudi de l'espai que parteix de les seues peces més recents i de les obres de la sèrie *In Tension*, pertanyents a la col·lecció *Per Amor a l'Art*. Inma Femenía (Pego, 1985) desenvoluparà diferents instal·lacions i obres *ex professo* que analitzaran la percepció de la llum, el contrast de materials i la tensió que tot això provoca.



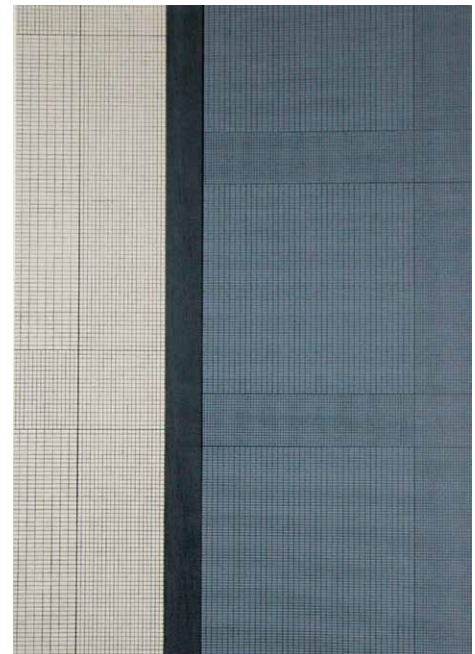
Inma Femenía, *In Tension*, 2018. Detall.  
Cortesía de la artista

## ▶ "Hiperespais"

DEL 14 DE FEBRER AL 8 DE NOVEMBRE DE 2020

Comissariat: Nuria Enguita i Vicent Todolí, amb la col·laboració de Julia Castelló

Aquesta mostra reuneix una selecció d'obres de la col·lecció *Per Amor a l'Art* que, a partir de diferents suports, tracten criteris propis de l'arquitectura com ara la superfície, la materialitat o l'ornament. L'elecció de diferents materials que aquests artistes utilitzen –i que investiguen buscant un equilibri entre la bellesa, la funcionalitat i el concepte– és un tema recurrent en la història de l'art. En aquesta ocasió, les obres seleccionades exploren aquestes qüestions lligant-les a l'arquitectura que, com a art, ha de lluitar amb aquestes qüestions com les seues formes de comunicació. Inclou artistes com Carlos Bunga, Pedro Cabrita, Ángela de la Cruz i Roland Fischer, entre d'altres.



Roland Fischer, *Pudong*, de la sèrie *Façades On Paper I*, 2001 © VEGAP, València, 2019

# Exposicions 2019/20

---

## ► "Botàniques"

DEL 14 DE FEBRER AL 28 DE JUNY DE 2020

Comissariat: Vicent Todolí, Nuria Enguita  
i Carles Àngel Saurí

La representació de plantes o formes vegetals ha sigut una constant dins de la història de la fotografia. Han sigut molts els autors que –ja siga a partir de la botànica, la fotografia objectiva o la idea d'arxiu– han decidit dirigir la seua atenció a les plantes. Aquesta exposició, entesa com un jardí, crea un relat visual a partir d'una selecció d'obres de la col·lecció Per Amor a l'Art, incloent artistes com Karl Blossfeldt, Imogen Cunningham Hans-Peter Feldmann, Jonas Mekas, Alessandra Spranzi o Pierre Verger, entre d'altres.



Hans-Peter Feldmann, *Blumenbild*,  
2006 © VEGAP, València, 2019

## Edifici

---

### ■ Fàbrica

Bombas Gens va ser una fàbrica de bombes hidràuliques construïda per l'arquitecte Cayetano Borso di Carminati, també autor del teatre Rialto de València, qui va dissenyar un edifici amb una ornamentació poc freqüent en les tipologies d'arquitectura industrial. Un lloc emblemàtic que va caure en l'abandó quan la fàbrica tançà en els 90.

### ■ Refugi de la Guerra Civil

L'antiga fàbrica conté un refugi antiaeri construït al voltant de 1938, durant la Guerra Civil espanyola, que donava servei als treballadors perquè es protegiren dels bombardejos. Un refugi d'especial valor, ja que és un dels pocs exemples que queden en la ciutat de tipologia fabril.

### ■ Celler medieval

La rehabilitació del conjunt va suposar la troballa d'un celler de finals del segle XV. L'espai es conserva complet i ha permès la recuperació d'elements de gran valor arqueològic com peces de vaixel·la, ceràmica de cuina o taulellets de l'alqueria a què va pertànyer. Una troballa que suposa una connexió natural amb altres alqueries ubicades a pocs metres, en el Parc de Marxalenes, com la de Barrinto (actual biblioteca municipal).

# Itineraris

Els itineraris seran dinamitzats i adaptats al grup escolar pel nostre equip de mediació, buscant incentivar el diàleg, la imaginació i l'experimentació per part de l'alumnat i el professorat.

## ● La imatge

Tu em fas una fotografia, jo la passe pel Whatsapp, ella la converteix en un *meme* i la passa al grup. La imatge ha aconseguit dominar els processos lingüístics contemporanis. La tecnologia potencia la posada en circulació de la imatge i fragmenta la realitat redefinit-la amb xicotetes imatges hiperactives. Recórrer una exposició o un espai patrimonial amb diferents dispositius que es posicionen entre els nostres ulls i el material artístic ens portarà a apropiar-nos, dissoldre i posar al límit la realitat visual dels espais del Centre d'Art.



## ● El so

Quan tanquem els ulls prenem consciència de tot el que sonava i no escoltàvem, ara obrirem bé ulls i orelles per captar com sonen les converses que l'espai expositiu absorbeix, les tècniques i materials emprats, o les músiques inspirades, entre d'altres. Des d'una lectura sinestèsica aprofitarem totes les vibracions presents en l'aire.



## Itineraris

---

### ● La paraula

Significat, traducció, interpretació, aprenentatge... Són alguns dels fenòmens immersos en la relació que s'estableix entre el llenguatge, el pensament i el món que ens envolta. A partir dels espais artístics i patrimonials pararem atenció a les diverses formes en què fa servir el llenguatge segons el context. Treballant la paraula com a material reflexionarem en els significats que es desprenen dels parlants, circumstàncies, motius i actituds que es manifesten en posar en acció el llenguatge.

---



### ● El cos

Els nostres cossos es veuen afectats i afecten allò que els envolta. A través de tots els sentits percebem i activem el nostre sistema motor accionador de cada gest. Recorrent els diferents espais presentats a les mostres: personals, materials, animals, vegetals, físics o imaginats, ens farem conscients dels moviments passats i possibles.

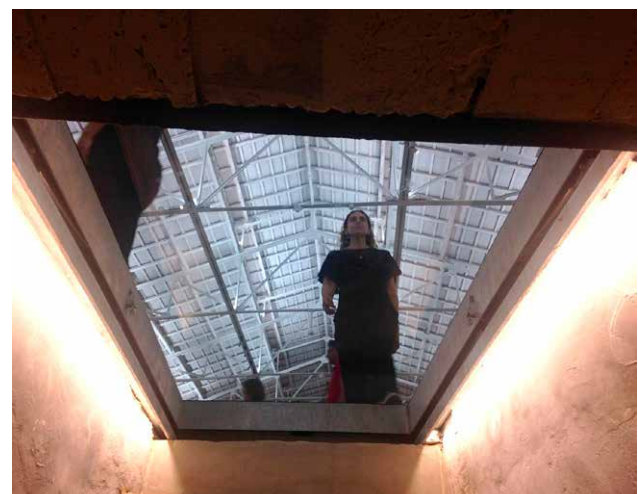
---



### ● L'arqueologia

Les nostres pròpies sabatilles ens parlen d'una herència que ens transporta fins al món clàssic: *Nike*, *Asics*, són marques que prenen el seu nom del passat grec i romà. Estes referències actuals ens ajuden a connectar amb la nostra memòria col·lectiva i tornar-les al present, com un bumerang. No només el nom; preguntar-nos pels materials de què estan fetes, del seu disseny, de la tecnologia emprada per fabricar-les, ens ajudarà a entendre que són un *fòssil director* dels nostres dies.

---



# Calendaris

Crea el teu propi calendari. Consulta quina exposició o element patrimonial pots veure en la data que t'agradaria visitar-lo i quin itinerari et resulta més profitós i atractiu.

2019			2020					
OCT	NOV	DEC	GEN	FEB	MARÇ	ABR	MAIG	JUNY
<b>"La mirada de les coses"</b> 22/02/2019 > 02/02/2020			<b>"Botàniques"</b> 14/02/2020 > 28/06/2020					
			<b>"Hiperespais"</b> 14/02/2020 > 08/11/2020					
<b>Sheela Gowda</b> 25/10/2019 > 01/03/2020			<b>Inma Femenía</b> 13/03/2020 > 13/09/2020					
<b>Fàbrica</b>								
<b>Refugi</b>								
<b>Celler</b>								

Exposició	Tria un itinerari				
	Imatge ●	So ●	Paraula ●	Cos ●	Arqueologia ●
"La Mirada de les coses"	<input type="checkbox"/>	<input type="checkbox"/>	<input type="checkbox"/>	<input type="checkbox"/>	<input type="checkbox"/>
Sheela Gowda	<input type="checkbox"/>	<input type="checkbox"/>	<input type="checkbox"/>	<input type="checkbox"/>	<input type="checkbox"/>
"Hiperespais"	<input type="checkbox"/>	<input type="checkbox"/>	<input type="checkbox"/>	<input type="checkbox"/>	<input type="checkbox"/>
"Botàniques"	<input type="checkbox"/>	<input type="checkbox"/>	<input type="checkbox"/>	<input type="checkbox"/>	<input type="checkbox"/>
Inma Femenía	<input type="checkbox"/>	<input type="checkbox"/>	<input type="checkbox"/>	<input type="checkbox"/>	<input type="checkbox"/>
Fàbrica	<input type="checkbox"/>	<input type="checkbox"/>	<input type="checkbox"/>	<input type="checkbox"/>	<input type="checkbox"/>
Refugi	<input type="checkbox"/>	<input type="checkbox"/>	<input type="checkbox"/>	<input type="checkbox"/>	<input type="checkbox"/>
Celler	<input type="checkbox"/>	<input type="checkbox"/>	<input type="checkbox"/>	<input type="checkbox"/>	<input type="checkbox"/>



# Inscripcions

## DATES

del 16 d'octubre de 2019

al 5 de juny de 2020

Dimecres i dijous d'11:30 a 13:30 h

## DURACIÓ

1'30h / 2h

**Nombre màxim de participants per itinerari: 20** (si l'alumnat és major hauran de seleccionar varis itineraris).

**Nombre màxim de participants per data: 50** (si l'alumnat és major hauran de seleccionar varies dates).

## RESERVA DE PLAÇA

a partir del **28 de juny** en [educacio@bombasgens.com](mailto:educacio@bombasgens.com) i **963 463 856**

+ INFO:

[bombasgens.com/educacio](http://bombasgens.com/educacio)



## Cóm arribar

Bus EMT: 28, 29, 60, 64, 90, 89, 1, 80, 79, 95

Tramvia: 4 Reus

Metro: 1, 2 Túrria

## Bombas Gens Centre d'Art

Avinguda Burjassot, 54  
46009 València

[info@bombasgens.com](mailto:info@bombasgens.com)  
[bombasgens.com](http://bombasgens.com)



És l'entitat dedicada a l'art, la investigació i l'acció social que financia aquesta iniciativa.

FUNDACIÓ  
PER —  
AMOR A  
— L'ART